

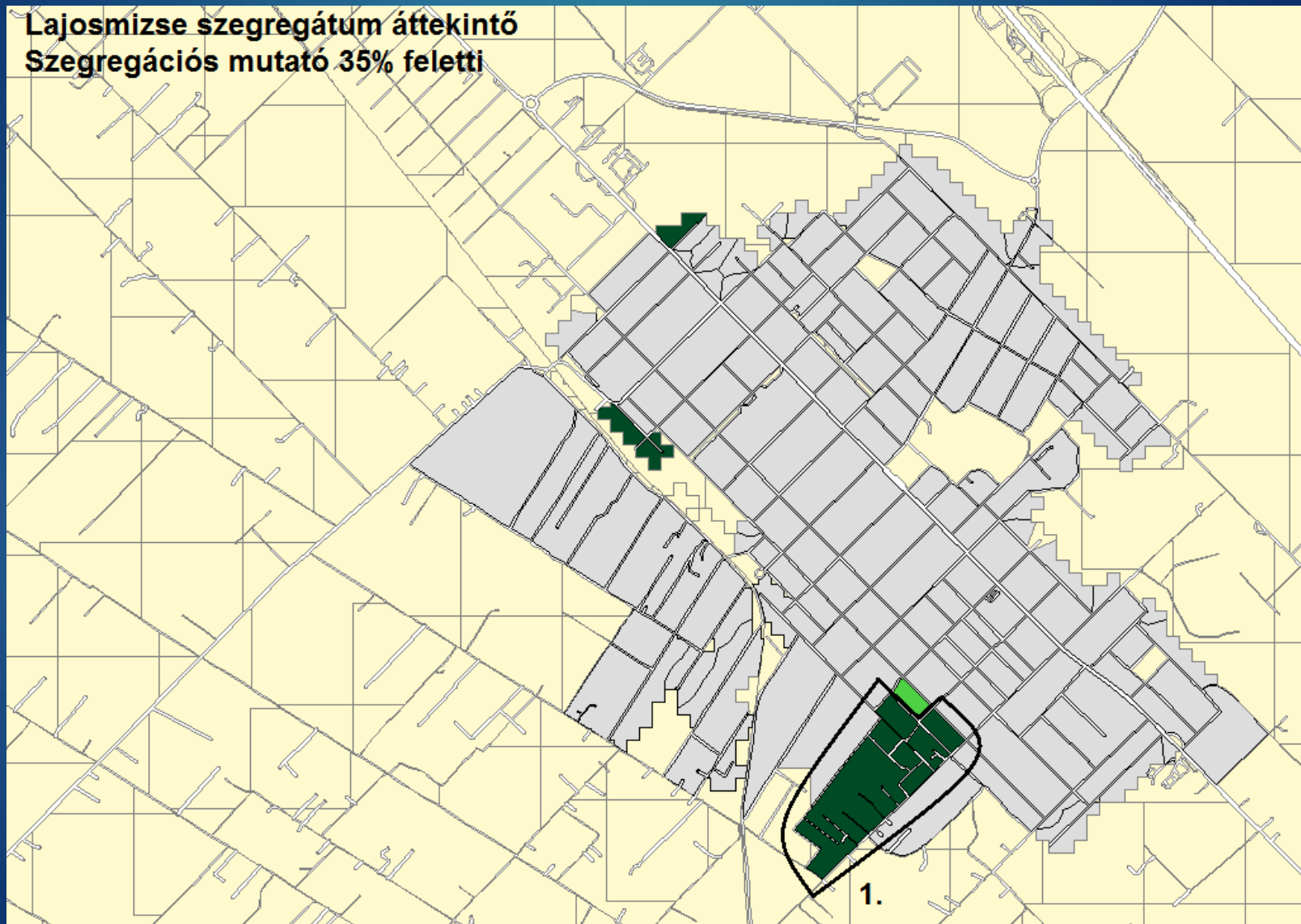
Tervek – megvalósulás - tapasztalatok



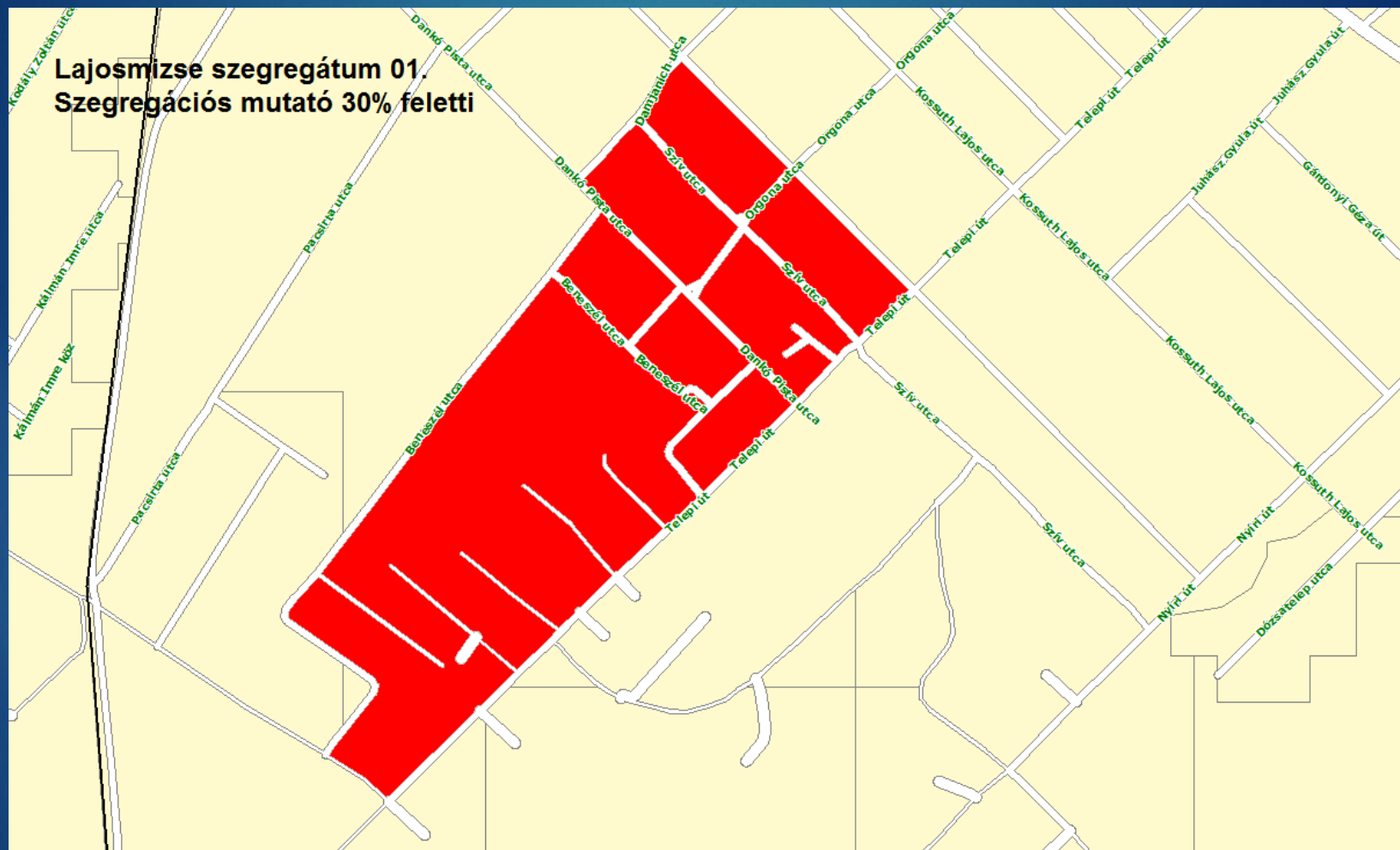
Lajosmizse szegregátuma



Lajosmizse szegregátum áttekintő
Szegregációs mutató 35% feletti



Lajosmizse szegregátuma



...és ami nincs a térképen: „térben kevésbé koncentrált marginalizáció”

Tervek...

▶ TOP- 4.3.1.

- ▶ Közutak javítása, területrendezés
- ▶ Közösségi ház
- ▶ Szociális bérlakások

▶ TOP-5.2.1.

- ▶ PF minden programpontja...

*Forráshiány és
költségnövekedés
miatti alultervezettség*

*Utólagos gazdátlanság
- visszarendeződés*

Szociális bérlakás



Szociális bérlakás



Szociális bérlakás



Közösségi ház



Közösségi ház



Programok

- ▶ Alkotóműhely – gyerekek komplex fejlesztése heti foglalkozásokkal
- ▶ Mentálhigiénés foglalkozás – egyéni és családi szinten
- ▶ Tréningek (csoportspecifikus)
- ▶ Egészségügyi szűrőprogramok
- ▶ Nyári táborok
- ▶ „VELEM” program – higiénés támogatás és korai várandósság megelőzése a védőnőkkel együttműködve
- ▶ Egyéni esetkezelés, tanácsadás, ügyintézés, stb.
- ▶ Bűnmegelőzés – csoportspecifikus felvilágosító előadások, programok

Projekt forma

- ▶ Alkalmas-e a projekt forma erre az intervencióra – vagy csak az EU források miatt csináljuk így?
- ▶ Azonos profilú projektek „egymásra indítása”
- ▶ Infrastruktúra tervezés minimalista stílusban: „gettócsinosítás” vagy érdemi előrelépés?
- ▶ A projekt kiírás és beadott pályázat – hosszú távú stabil programok helyett – cselekvés és változtatási kényszert eredményez



„A pályázati rendszer azért sem alkalmas eszköz, mert kvázi-intencionális hatásként – leföloz.”

Időkeretek

- ▶ 3-4 generációnyi lecsúszást nem lehet pár év alatt korigálni
- ▶ A projekt szerű működés javasolt időtartama 6-7 év,
 - ▶ de minimum 4-5 év,
 - ▶ ebből maradt 3 év... (ami 2...)
- ▶ A projektek (szét)csúszása – kiírás, döntés, stb.
- ▶ Rövid idő – „intenzív megvalósítás” – célcsoport ezt nem bírja...

„A helyi programok időkerete túl szűkre van szabva, a társadalmi kirekesztettség és térbeli szegregáció problémája terén csak hosszabb távú programok keretében érhetők el valódi eredmények.”

„Az állami adminisztráció elhúzódó tervezése, a tervezési, pályázási és elszámolási folyamatok túlbürokratizálása a helyi projektek megvalósítására szánt időt csökkentik, nem egy esetben veszélyeztetve ezzel a megvalósíthatóságot.”



Erőforrások

- ▶ Korlátozott pénzügyi erőforrások
 - ▶ A projektek felárzódása nincs betervezve és kezelni sem képes a rendszer.
- ▶ Személyi feltételek – mennyiség és minőség
 - ▶ Általános és speciális szakemberhiány
 - ▶ Projekt munkatársak más szakfeladat mellett dolgoznak
 - ▶ A speciális ismereteket adó tréning...
- ▶ Azonos profilú projektek egymásra csúszása érdemi koordináció nélkül - „lehalászás” ?



Szociális munka

▶ Deficit orientált tervezés – erőforrás alapú megvalósítás?

▶ „Rész munkaidős jelenlét”

▶ Célcsoport bevonás, motiválás

▶ Rugalmasság



▶ Szerepkonfúzió – a családsegítő „szociális rendőr” és támogató segítő is?

▶ Ki kivel van? Kit képvisel? Empowerment?

▶ **A felzárkózási programok nem pótolják a szociálpolitikai eszközöket, sem a szociális intézményrendszert.**

Adminisztráció

- ▶ A projekt adminisztráció kötelezettségei kirívóan magasak – idő- és energiaigény magas.
- ▶ Egymásnak ellentmondó állásfoglalások, iránymutatások – amúgy úgyis minden a pályázó felelőssége...
- ▶ A célcsoport bevonása a papír-gyártásba – tudja mit ír alá?

Fenntarthatóság

- ▶ A fenntartást alapvetően a tárgyi eszközökre, infrastrukturális beruházásokra értik.
- ▶ Utánkövetés?
- ▶ Az eredmények megtartásához kell valamilyen folyamatos aktivitás
 - ▶ Folyamatos projektek
 - ▶ Ráépülő szociális szolgáltatások

„Jellemzően a program zárása után a szoft tevékenységek további finanszírozás hiányában kivonultak a területről (kivéve azok, melyekre vonatkozott a fenntartási kötelezettség), feltételezhető, hogy az ellátások szintje is visszaesett a projektet megelőző időszak szintjére”





Köszönöm a figyelmet!

MELEG SÁNDOR